

SOUPIS DOKUMENTACE VERTIKÁLNÍCH ZAHRAD

- DETAIL TRUHLÍKU S KVĚTINÁČEM
- 01_ SCHEMA VERTIKÁLNÍ ZAHARADY NA ZDIVU BEZ VÝPLNÍ OTVORŮ
- 02_ SCHEMA VERTIKÁLNÍ ZAHARADY NA ZDIVU - OKNO
- 03_ SCHEMA VERTIKÁLNÍ ZAHARADY NA ZDIVU - DVEŘE
- 04_ SCHEMA VERTIKÁLNÍ ZAHARADY NA ZDIVU - NIKA
- 05_ SCHEMA VERTIKÁLNÍ ZAHARADY – OSVĚTLENÍ, VNITŘNÍ ROH
- 06_ SCHEMA VERTIKÁLNÍ ZAHARADY – OSVĚTLENÍ, VNĚJŠÍ ROH
- 07_ SCHEMA VERTIKÁLNÍ ZAHARADY – ZÁVLAHA
- 08_ SCHEMA VERTIKÁLNÍ ZAHARADY – EXTERIÉR SE ZATEPLENÍM
- 09_ SCHEMA VERTIKÁLNÍ ZAHARADY – EXTERIÉR BEZ ZATEPLENÍ

OBCENÝ POSTUP MONTÁŽE:

VERTIKÁLNÍ ZAHRADU JE VHDNÉ INSTALOVAT NA OSB DESKU TL.18MM. OSB DESKU JE NUTNÉ INSTALOVAT PŘÍMO NA ZEĎ NEBO NA PODKLADNÍ KONSTRUKCI TVOŘENOU UA PROFILY (KOTVENÍ DLE STATICKÉHO NÁVRHU, NOSTNOST PŘÍČKY MUSÍ SPLŇOVAT MIN.60KG/M²). TRUHLÍKY KOTVÍME K OSB DESCE VRUTY TX20 VE VZDÁLENOSTI MAX.500MM OD SEBE A MIN.100MM OD KRAJE. VIDITELNÉ PRVKY KONSTRUKCE JSOU PROVÁDĚNY MDF DESKOU TL.18MM NEBO SDK DESKOU TL.15MM.

OSVĚTLENÍ VERTIKÁLNÍCH ZAHRAD:

INTENZITA OSVĚTLENÍ	MIN. 600 lx
TEPLOTA (BARVA)OSVĚTLENÍ	MIN. 4000 K

ZÁVLAHA:

VARIANTA Č.1 - AUTOMATICKÁ ZÁVLAHA S NAPOJENÍM NA VODU A KANALIZACI

- NAPOUŠTĚNÍ VODY AUTOMATICKÝM DÁVKOVÁNÍM Z DOMOVNÍCH ROZVODŮ VODY
- NAPOJENÍ PŘEPADU VODY NA KANALIZAČNÍ ŘAD PŘES PRAČKOVÝ SIFON

VARIANTA Č.2 - AUTOMATICKÁ ZÁVLAHA BEZ NAPOJENÍ NA KANALIZACI

- NAPOUŠTĚNÍ VODY AUTOMATICKÝM / MANUÁLNÍM DÁVKOVÁNÍM Z DOMOVNÍCH ROZVODŮ VODY DO AKUMULAČNÍ NÁDOBY (CCA 12,5L VODY / 14 DNŮ / 1M² TRUHLÍKŮ)
- PŘEČERPÁVÁNÍ VODY DO TRUHLÍKŮ

VARIANTA Č.3 - MANUÁLNÍ ZÁVLAHA BEZ NAPOJENÍ NA VODU A KANALIZACI

- NAPOUŠTĚNÍ VODY MANUÁLNÍM DÁVKOVÁNÍM Z DOMOVNÍCH ROZVODŮ VODY DO HORNÍHO TRUHLÍKU (CCA 2,5 L VODY / 1MB TRUHLÍKU)
- NUTNÁ DOČASNÁ INSTALACE NÁDOBY NA PŘEBYTEK VODY

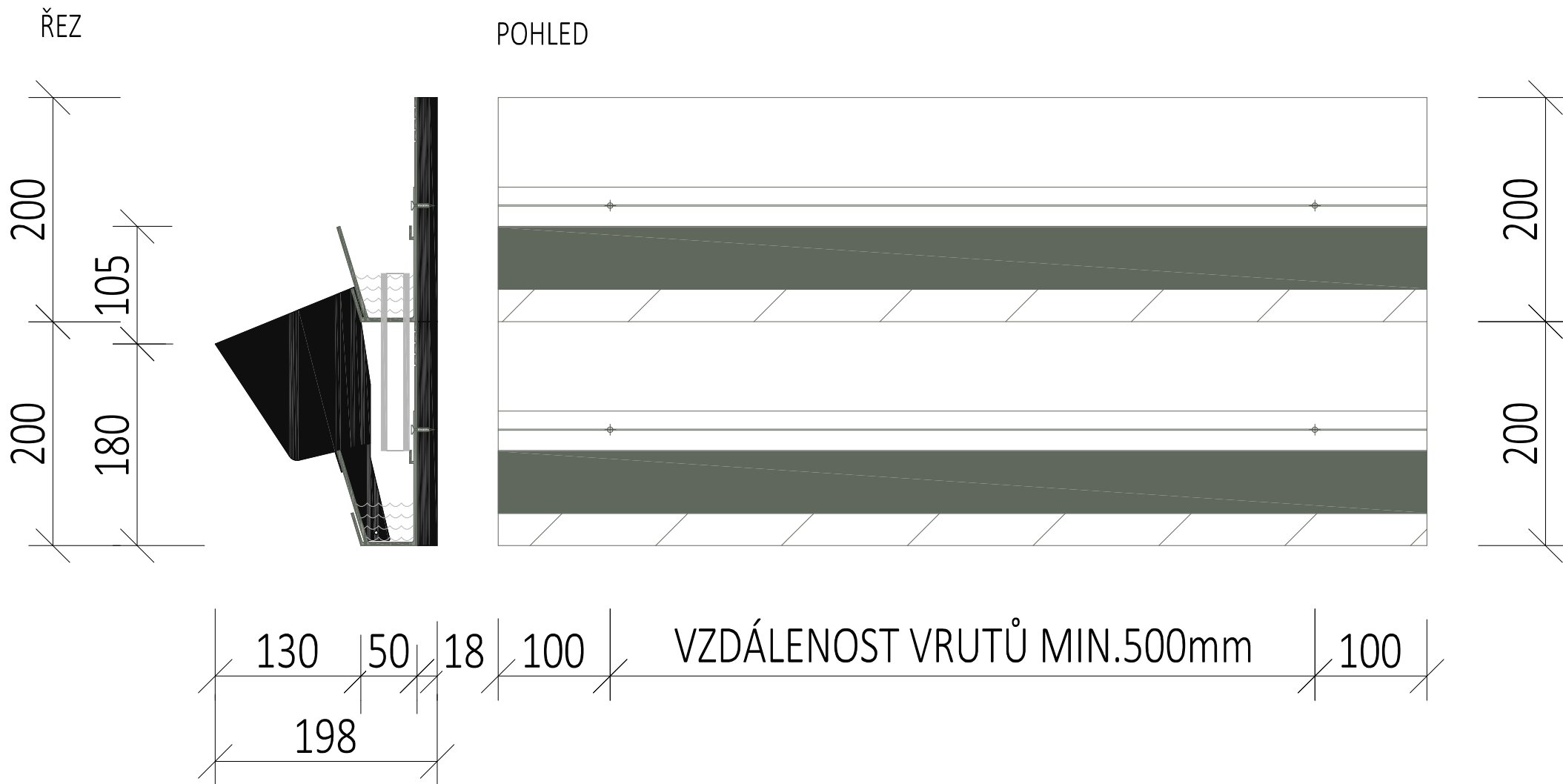
PODKLADNÍ KONSTRUKCE POD VERTIKÁLNÍ ZAHRADY SE ZATEPLENÍM STĚNY (SYSTÉM DEKMETAL):

- KONZOLY L V RASTRU DLE STATICKÉHO POSUDKU (VČETNĚ PLASTOVÉ PODLOŽKY NA PŘERUŠENÍ TEPELNÉHO MOSTU)
- PROFIL J50 VE SVISLÉ ROZTEČI DLE STATICKÉHO POSUDKU (MAX.400MM)
- SAMOŘEZNÝ ŠROUB GT5-5,5x19MM PRO SPOJENÍ NOSNÉHO ROŠTU
- SAMOŘEZNÝ ŠROUB TX 3,5x2,5MM PRO SPOJENÍ TRUHLÍKŮ K NOSNÉMU ROŠTU
- ZAKRYTÍ BOKU VERTIKÁLNÍ ZAHRADY Z POPLASTOVANÉHO PLECHU
- SPODNÍ HRANA VERTIKÁLNÍ ZAHRADY BEZ ZAKRYTÍ
- HORNÍ HRANA VERTIKÁLNÍ ZAHRADY BEZ ZAKRYTÍ

PODKLADNÍ KONSTRUKCE POD VERTIKÁLNÍ ZAHRADY BEZ ZATEPLENÍ STĚNY:

- KONZOLY Z V RASTRU DLE STATICKÉHO POSUDKU (VYROVNÁNÍ NEROVNOSTÍ POMOCÍ PLASTOVÝCH PODLOŽEK)
- SAMOŘEZNÝ ŠROUB TX 3,5x2,5MM PRO SPOJENÍ TRUHLÍKŮ K NOSNÉMU ROŠTU
- ZAKRYTÍ BOKU VERTIKÁLNÍ ZAHRADY Z POPLASTOVANÉHO PLECHU
- SPODNÍ HRANA VERTIKÁLNÍ ZAHRADY BEZ ZAKRYTÍ
- HORNÍ HRANA VERTIKÁLNÍ ZAHRADY BEZ ZAKRYTÍ

DETAIL TRUHLÍKU S KVĚTINÁČEM



VERTIKÁLNÍ ZAHRADU JE VHODNÉ INSTALOVAT NA OSB DESKU TL.18MM.

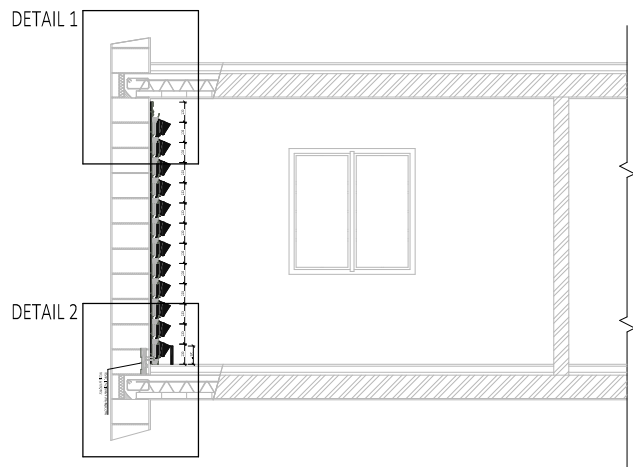
OSB DESKU JE NUTNÉ INSTALOVAT PŘÍMO NA ZEĎ NEBO NA PODKLADNÍ KONSTRUKCI TVOŘENOU UA PROFILY (KOTVENÍ DLE STATICKÉHO NÁVRHU, NOSTNOST PŘÍČKY MUSÍ SPLŇOVAT MIN.60KG/M2).

TRUHLÍKY KOTVÍME K OSB DESCE VRUTY TX20 VE VZDÁLENOSTI MAX.500MM OD SEBE A MIN.100MM OD KRAJE.

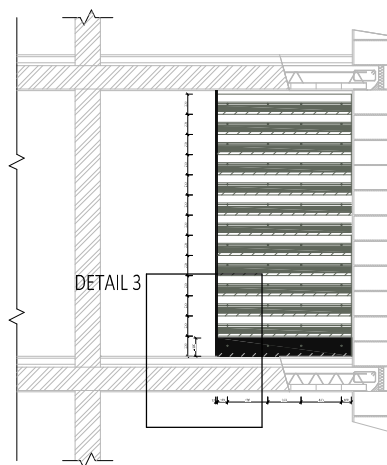
VIDITELNÉ PRVKY KONSTRUKCE JSOU PROVÁDĚNY MDF DESKOU TL.18MM / SDK DESKOU TL.15MM.

01_SCHEMA VERTIKÁLNÍ ZAHRADY NA ZDIVU BEZ VÝPLNÍ OTVORŮ

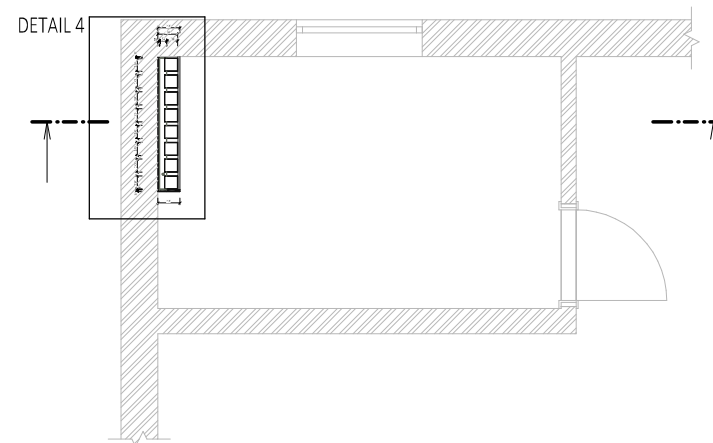
SVISLÝ ŘEZ



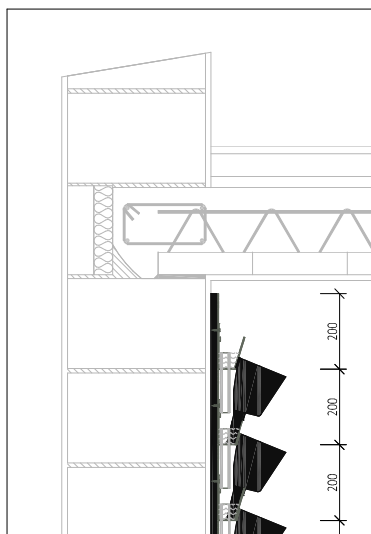
POHLED



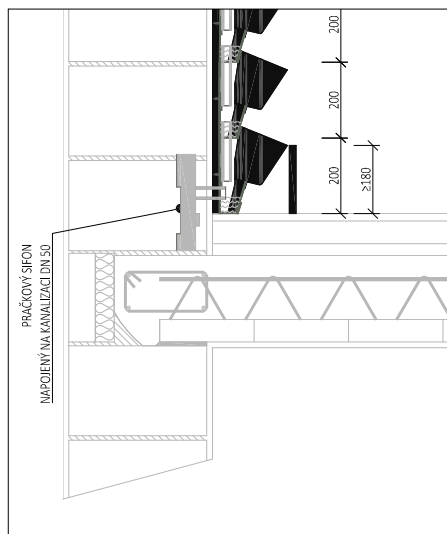
PŮDORYS



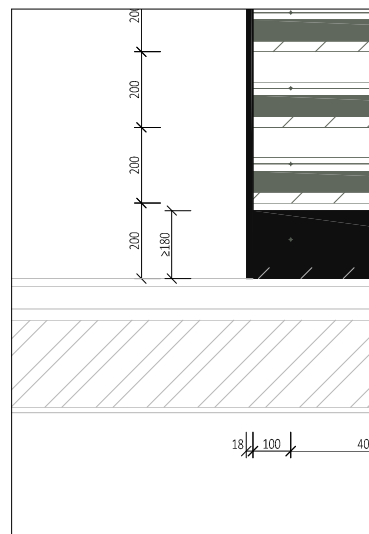
DETAIL 1



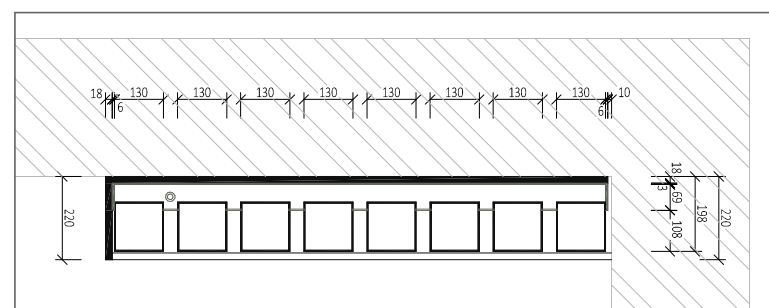
DETAIL 2



DETAIL 3



DETAIL 4



VERTIKÁLNÍ ZAHRADU JE VHODNÉ INSTALOVAT NA OSB DESKU TL.18MM.

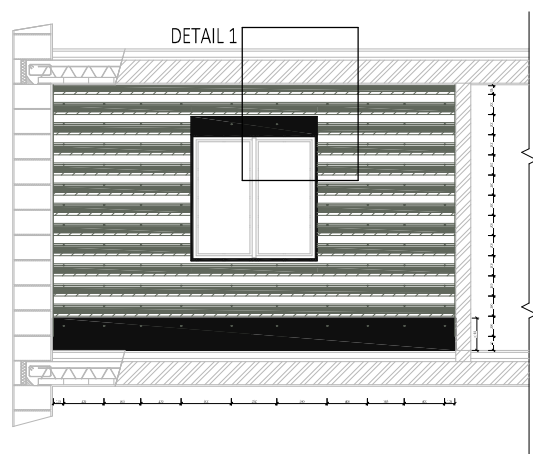
OSB DESKU JE NUTNÉ INSTALOVAT PŘÍMO NA ZEĎ NEBO NA PODKLADNÍ KONSTRUKCI TVOŘENOU UA PROFILY (KOTVENÍ DLE STATICKÉHO NÁVRHU, NOSTNOST PŘÍČKY MUSÍ SPLŇOVAT MIN.60KG/M2).

TRUHLÍKY KOTVÍME K OSB DESCE VRUTY TX20 VE VZDÁLENOSTI MAX.500MM OD SEBE A MIN.100MM OD KRAJE.

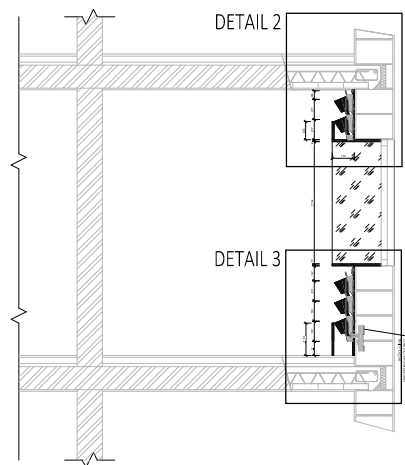
VIDITELNÉ PRVKY KONSTRUKCE JSOU PROVÁDĚNY MDF DESKOU TL.18MM / SDK DESKOU TL.15MM.

02_SCHEMA VERTIKÁLNÍ ZAHRADY NA ZDIVU - OKNO

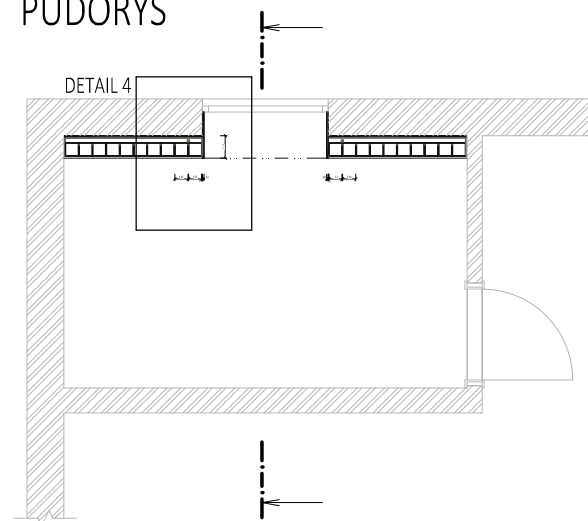
POHLED



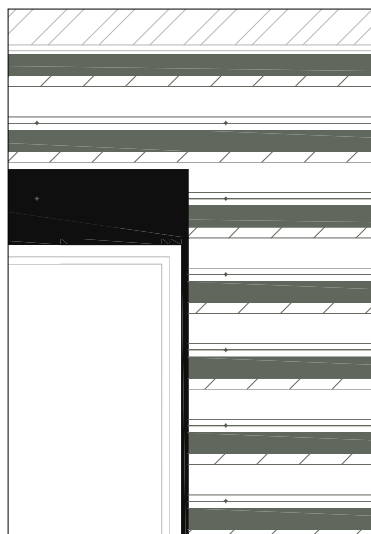
SVISLÝ ŘEZ



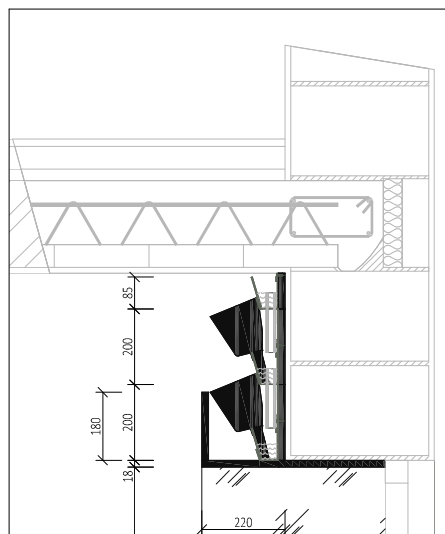
PŮDORYS



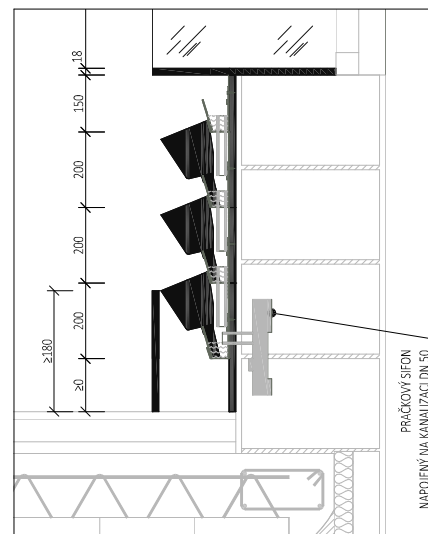
DETAIL 1



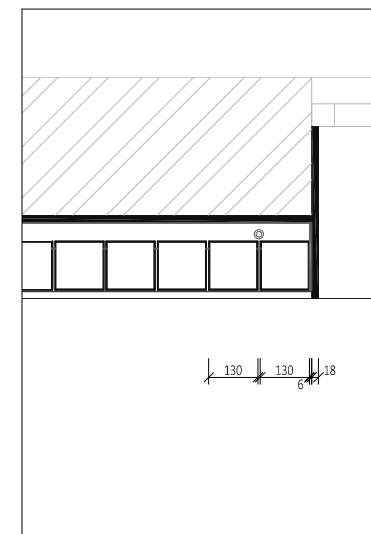
DETAIL 2



DETAIL 3



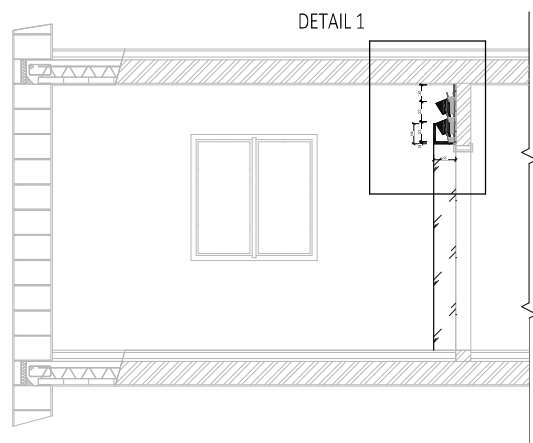
DETAIL 4



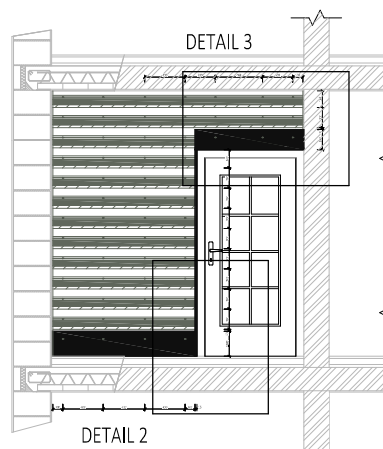
VERTIKÁLNÍ ZAHRADU JE VHODNÉ INSTALOVAT NA OSB DESKU TL.18MM.
OSB DESKU JE NUTNÉ INSTALOVAT PŘÍMO NA ZEĎ NEBO NA PODKLADNÍ KONSTRUKCI TVOŘENOU UA PROFILY (KOTVENÍ DLE STATICKÉHO NÁVRHU, NOSTNOST PŘÍČKY MUSÍ SPLŇOVAT MIN.60KG/M2).
TRUHLÍKY KOTVÍME K OSB DESCE VRUTY TX20 VE VZDÁLENOSTI MAX.500MM OD SEBE A MIN.100MM OD KRAJE.
VIDITELNÉ PRVKY KONSTRUKCE JSOU PROVÁDĚNY MDF DESKOU TL.18MM / SDK DESKOU TL.15MM.

03_SCHEMA VERTIKÁLNÍ ZAHRADY NA ZDIVU - DVEŘE

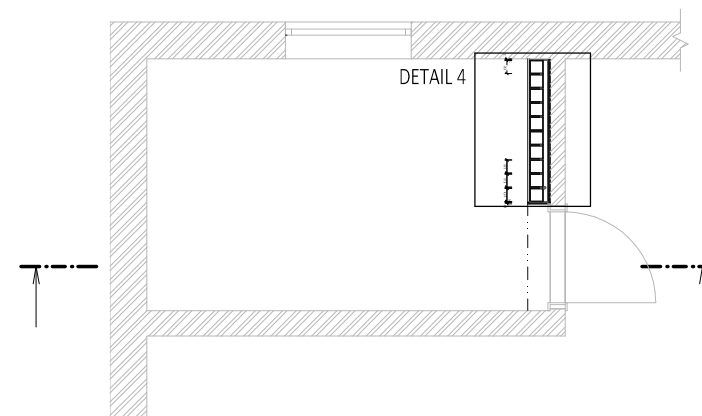
SVISLÝ ŘEZ



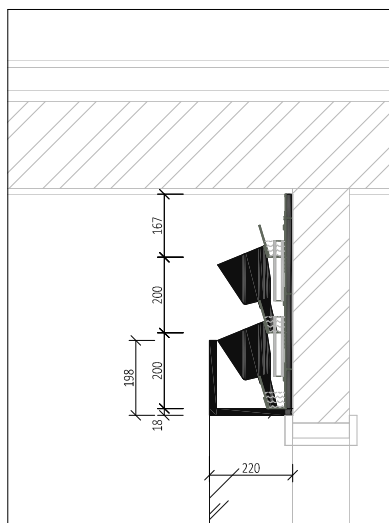
POHLED



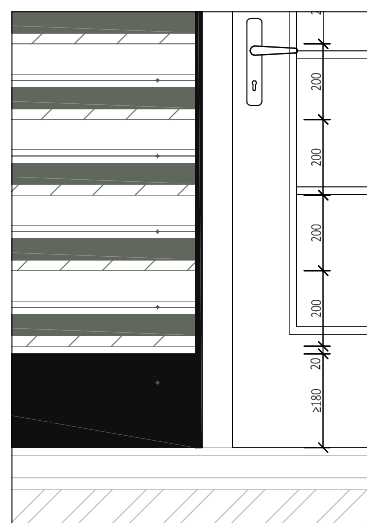
PŮDORYS



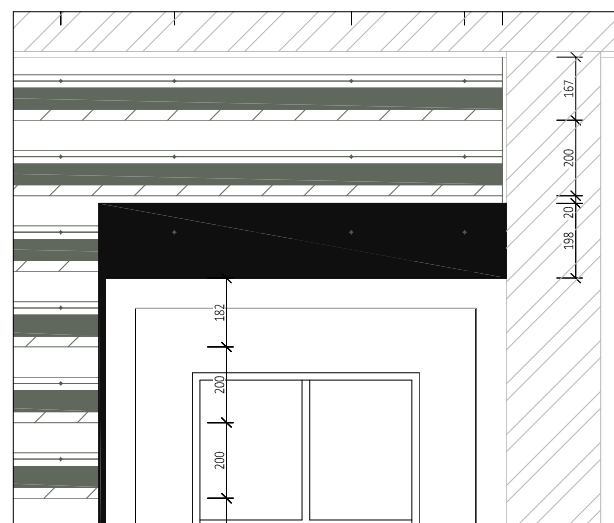
DETAIL 1



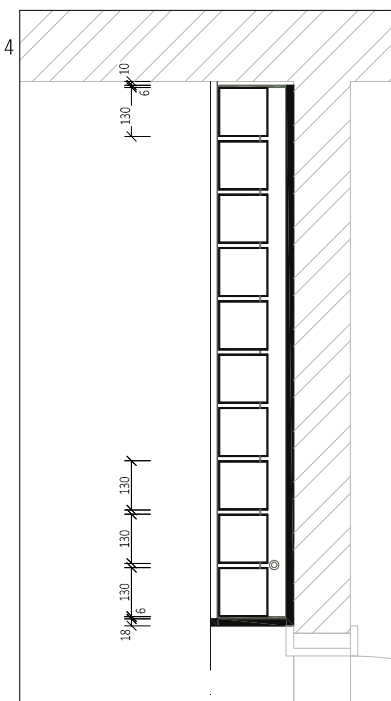
DETAIL 2



DETAIL 3



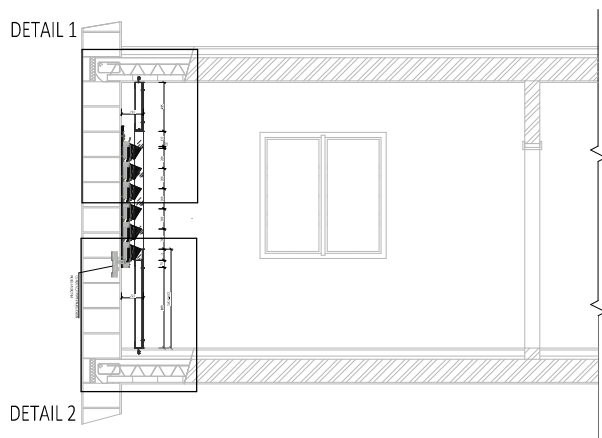
DETAIL 4



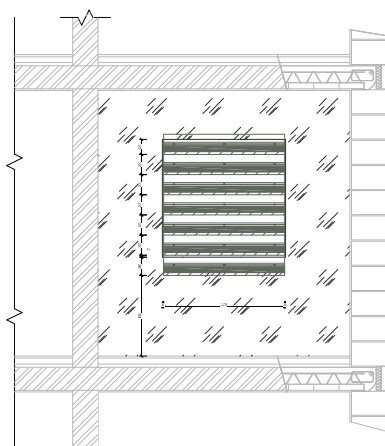
VERTIKÁLNÍ ZAHRADU JE VHODNÉ INSTALOVAT NA OSB DESKU TL.18MM.
OSB DESKU JE NUTNÉ INSTALOVAT PŘÍMO NA ZEĎ NEBO NA PODKLADNÍ KONSTRUKCI TVOŘENOU UA PROFILY (KOTVENÍ DLE STATICKÉHO NÁVRHU, NOSTNOST PŘÍČKY MUSÍ SPLŇOVAT MIN.60KG/M2).
TRUHLÍKY KOTVÍME K OSB DESCE VRUTY TX20 VE VZDÁLENOSTI MAX.500MM OD SEBE A MIN.100MM OD KRAJE.
VIDITELNÉ PRVKY KONSTRUKCE JSOU PROVÁDĚNY MDF DESKOU TL.18MM / SDK DESKOU TL.15MM.

04_SCHEMA VERTIKÁLNÍ ZAHRADY NA ZDIVU - NIKA

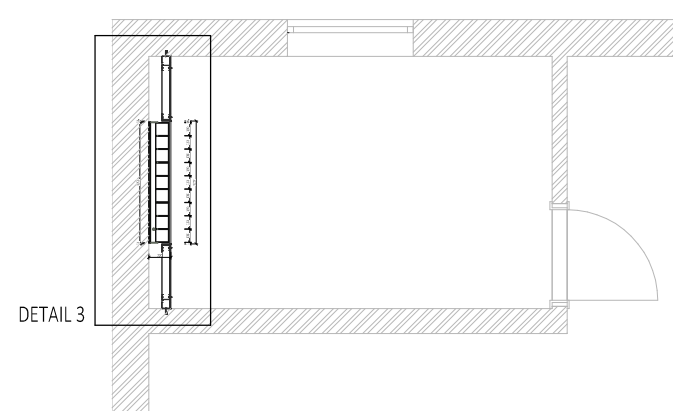
SVISLÝ ŘEZ



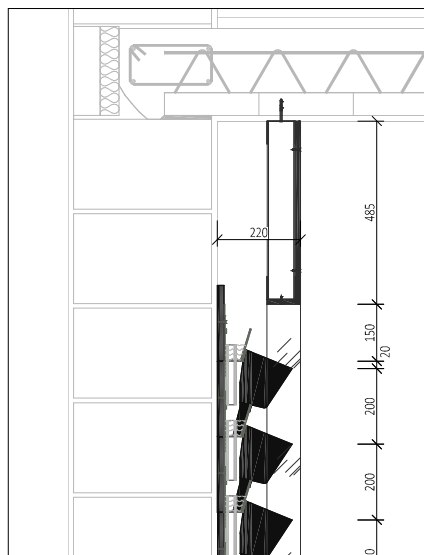
POHLED



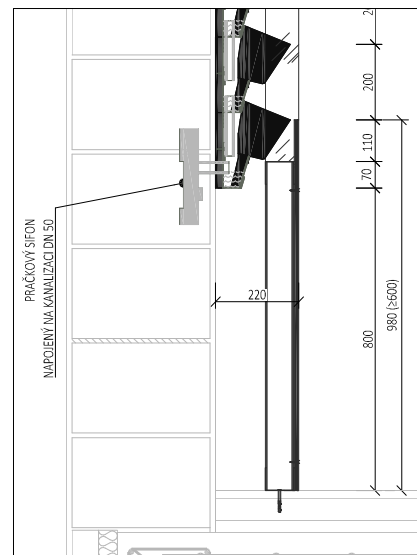
PŮDORYS



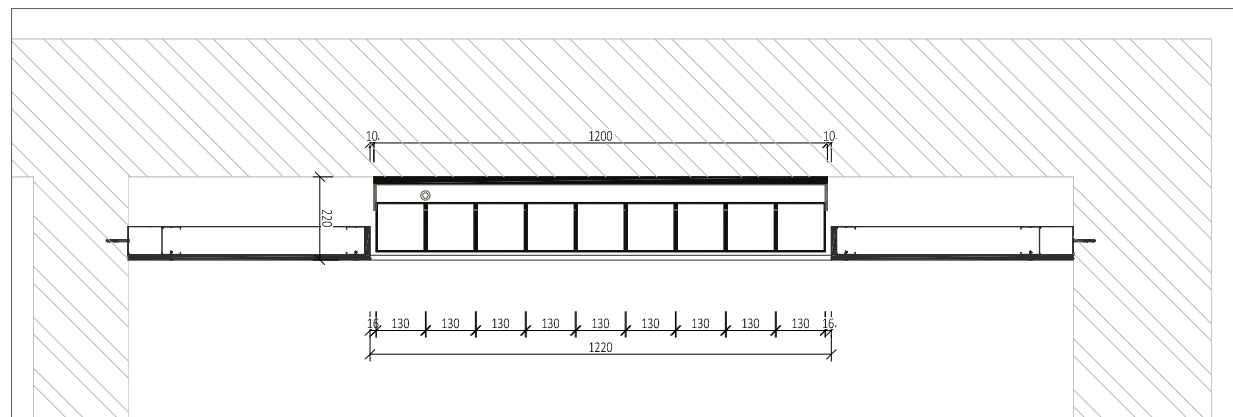
DETAIL 1



DETAIL 2



DETAIL 3



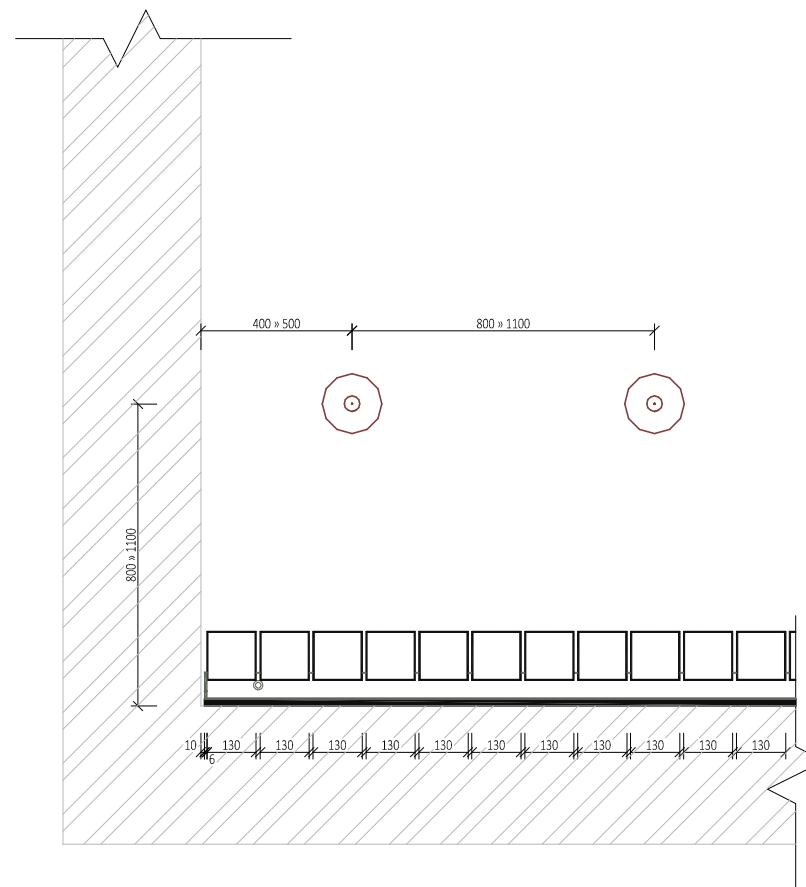
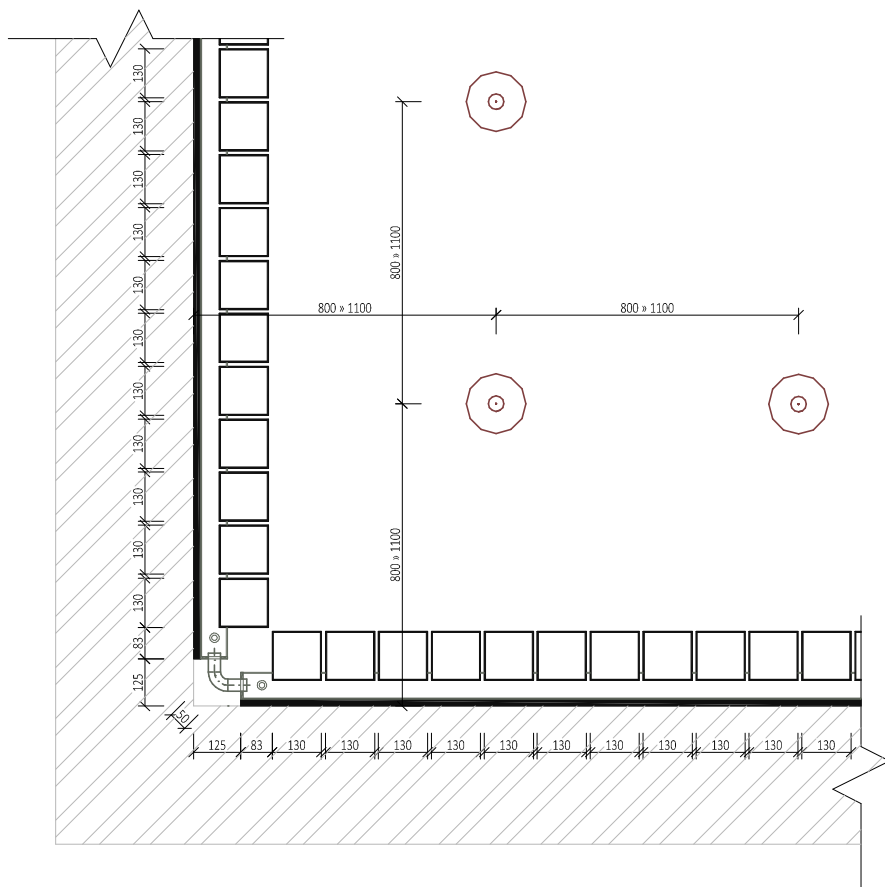
VERTIKÁLNÍ ZAHRADU JE VHODNÉ INSTALOVAT NA OSB DESKU TL.18MM.

OSB DESKU JE NUTNÉ INSTALOVAT PŘÍMO NA ZEĎ NEBO NA PODKLADNÍ KONSTRUKCI TVOŘENOU UA PROFILY (KOTVENÍ DLE STATICKÉHO NÁVRHU, NOSTNOST PŘÍČKY MUSÍ SPLŇOVAT MIN.60KG/M2).

TRUHLÍKY KOTVÍME K OSB DESCE VRUTY TX20 VE VZDÁLENOSTI MAX.500MM OD SEBE A MIN.100MM OD KRAJE.

VIDITELNÉ PRVKY KONSTRUKCE JSOU PROVÁDĚNY MDF DESKOU TL.18MM / SDK DESKOU TL.15MM.

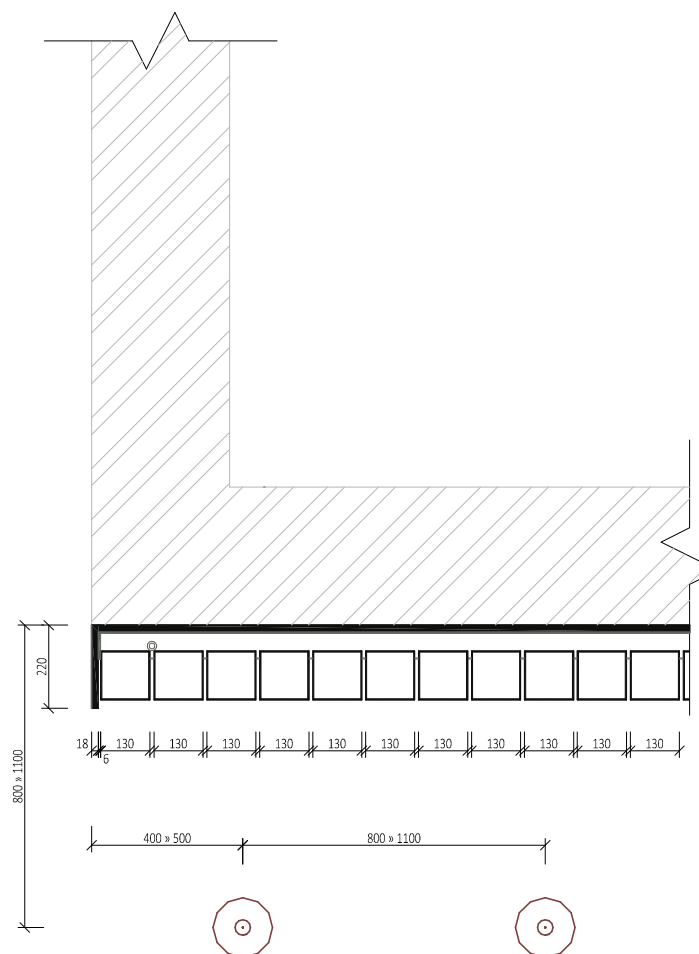
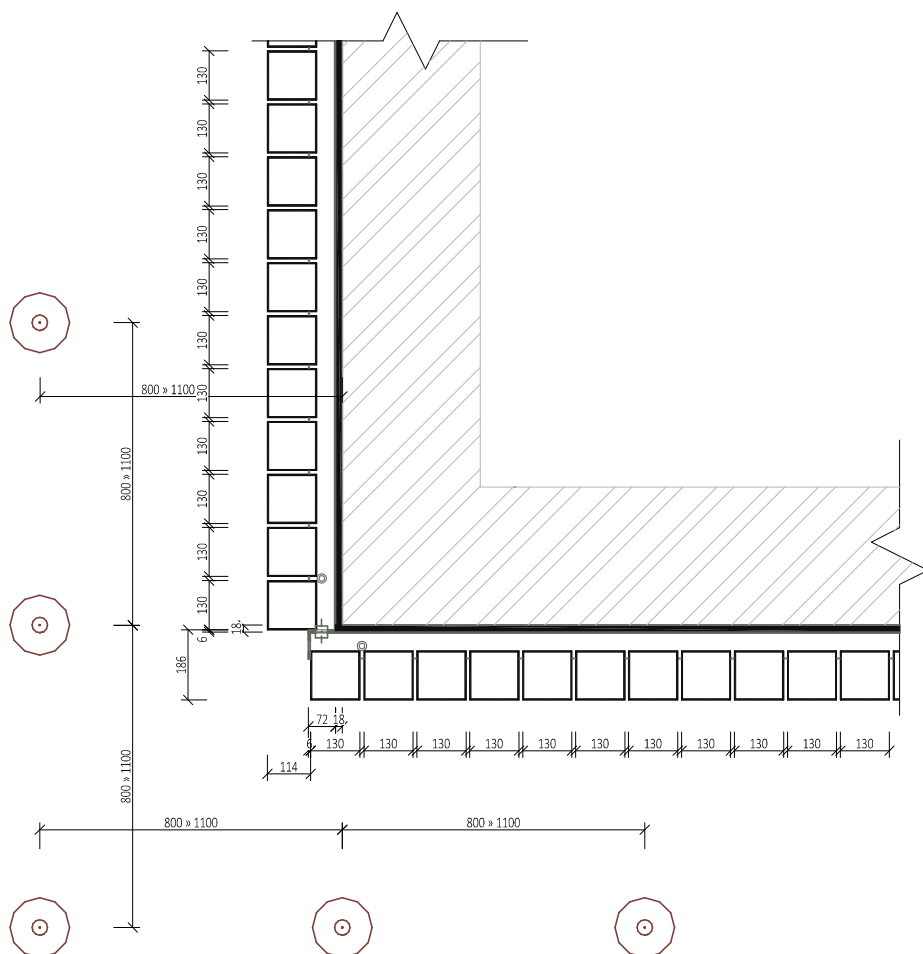
05_SCHEMA VERTIKÁLNÍ ZAHRADY - OSVĚTLENÍ, VNITŘNÍ ROH



VERTIKÁLNÍ ZAHRADU JE VHODNÉ INSTALOVAT NA OSB DESKU TL.18MM.
OSB DESKU JE NUTNÉ INSTALOVAT PŘÍMO NA ZEĎ NEBO NA PODKLADNÍ KONSTRUKCI TVOŘENOU UA PROFILY (KOTVENÍ DLE STATICKÉHO NÁVRHU, NOSTNOST PŘÍČKY MUSÍ SPLŇOVAT MIN.60KG/M2).
TRUHLÍKY KOTVÍME K OSB DESCE VRUTY TX20 VE VZDÁLENOSTI MAX.500MM OD SEBE A MIN.100MM OD KRAJE.
VIDITELNÉ PRVKY KONSTRUKCE JSOU PROVÁDĚNY MDF DESKOU TL.18MM / SDK DESKOU TL.15MM.

OSVĚTLENÍ VERTIKÁLNÍCH ZAHRAD:
INTENZITA OSVĚTLENÍ MIN.600 lx
TEPLOTA (BARVA)OSVĚTLENÍ MIN. 4000 K

O6_SCHEMA VERTIKÁLNÍ ZAHRADY - OSVĚTLENÍ, VNĚJŠÍ ROH

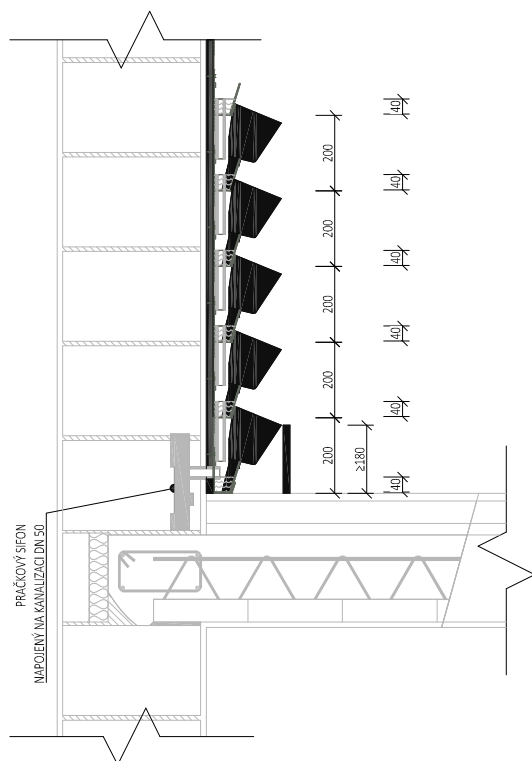


VERTIKÁLNÍ ZAHRADU JE VHODNÉ INSTALOVAT NA OSB DESKU TL.18MM.
OSB DESKU JE NUTNÉ INSTALOVAT PŘÍMO NA ZEĎ NEBO NA PODKLADNÍ KONSTRUKCI TVOŘENOU UA PROFILY (KOTVENÍ DLE STATICKÉHO NÁVRHU, NOSTNOST PŘÍČKY MUSÍ SPLŇOVAT MIN.60KG/M2).
TRUHLÍKY KOTVÍME K OSB DESCE VRUTY TX20 VE VZDÁLENOSTI MAX.500MM OD SEBE A MIN.100MM OD KRAJE.
VIDITELNÉ PRVKY KONSTRUKCE JSOU PROVÁDĚNY MDF DESKOU TL.18MM / SDK DESKOU TL.15MM.

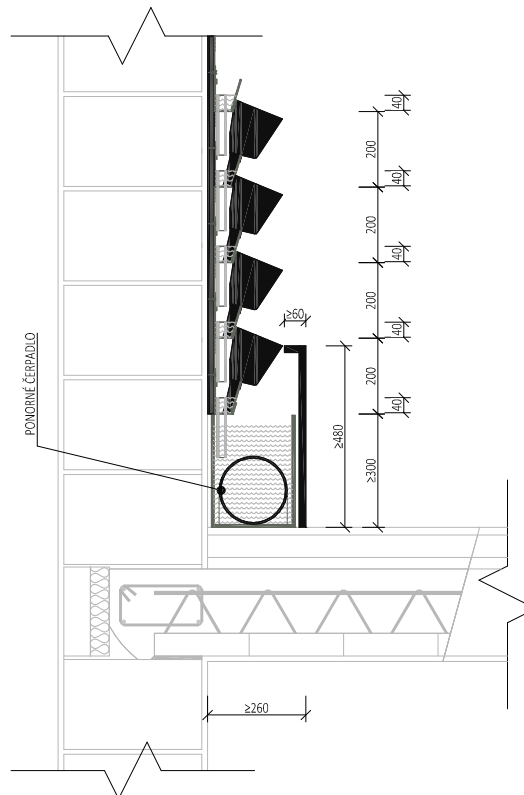
OSVĚTLENÍ VERTIKÁLNÍCH ZAHRAD:
INTENZITA OSVĚTLENÍ MIN.600 lx
TEPLOTA (BARVA)OSVĚTLENÍ MIN. 4000 K

07_SCHEMA VERTIKÁLNÍ ZAHRADY - ZÁVLAHA

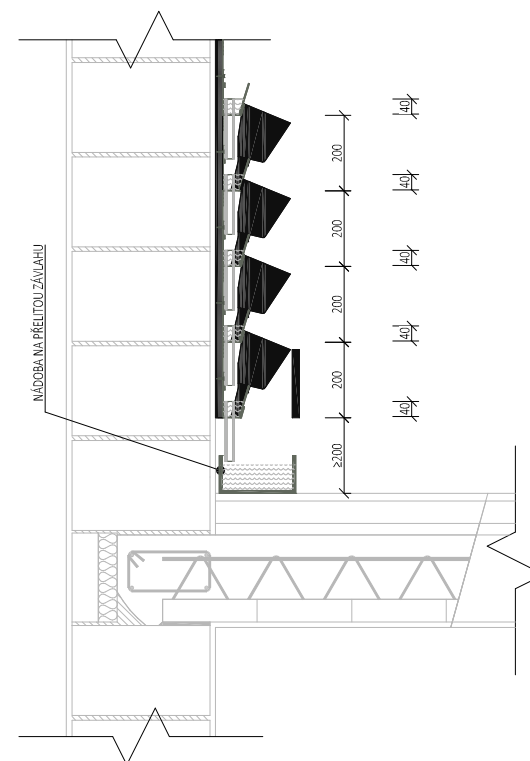
01_NAPOJENÍ NA KANALIZACI



02_ZÁSOBNÍK VODY S ČERPADLEM



03_MANUÁLNÍ ZÁVLAHA



VERTIKÁLNÍ ZAHRADU JE VHODNÉ INSTALOVAT NA OSB DESKU TL.18MM. OSB DESKU JE NUTNÉ INSTALOVAT PŘÍMO NA ZEĎ NEBO NA PODKLADNÍ KONSTRUKCI TVOŘENOU UA PROFILY (KOTVENÍ DLE STATICKÉHO NÁVRHU, NOSTNOST PŘÍČKY MUSÍ SPLŇOVAT MIN.60KG/M2).

TRUHLÍKY KOTVÍME K OSB DESCE VRUTY TX20 VE VZDÁLENOSTI MAX.500MM OD SEBE A MIN.100MM OD KRAJE.

VIDITELNÉ PRVKY KONSTRUKCE JSOU PROVÁDĚNY MDF DESKOU TL.18MM / SDK DESKOU TL.15MM.

VARIANTA Č.1 - AUTOMATICKÁ ZÁVLAHA S NAPOJENÍM NA VODU A KANALIZACI

- NAPOUŠTĚNÍ VODY AUTOMATICKÝM DÁVKOVÁNÍM Z DOMOVNÍCH ROZVODŮ VODY
- NAPOJENÍ PŘEPADU VODY NA KANALIZAČNÍ ŘAD PŘES PRAČKOVÝ SIFON

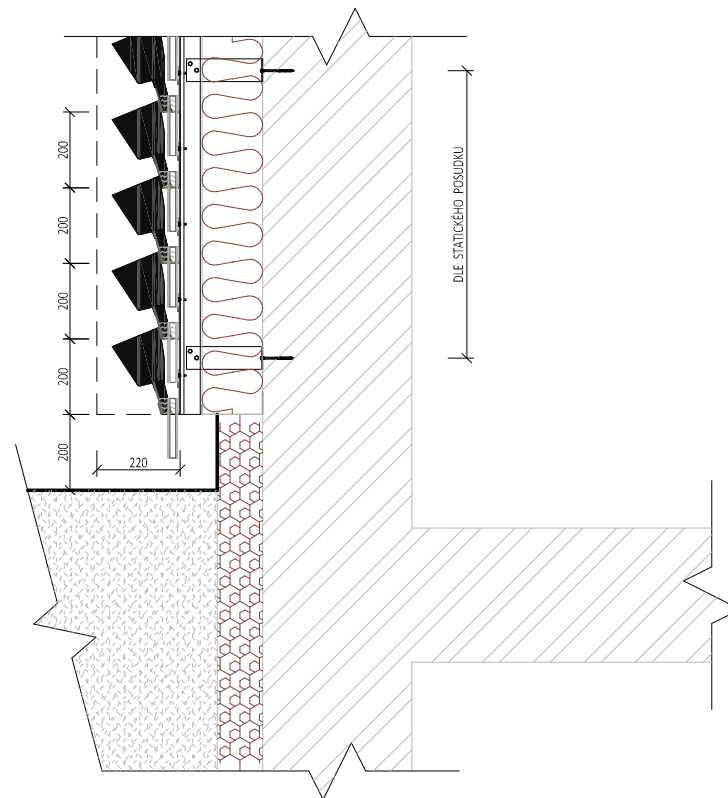
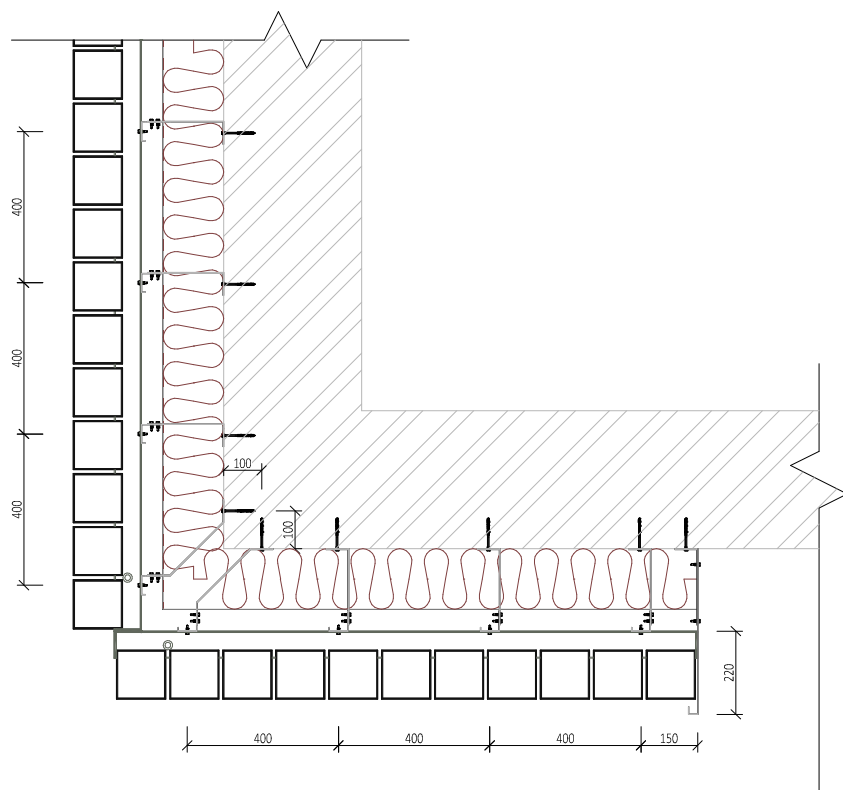
VARIANTA Č.2 - AUTOMATICKÁ ZÁVLAHA BEZ NAPOJENÍ NA KANALIZACI

- NAPOUŠTĚNÍ VODY AUTOMATICKÝM / MANUÁLNÍM DÁVKOVÁNÍM Z DOMOVNÍCH ROZVODŮ VODY DO AKUMULAČNÍ NÁDOBY (CCA 12,5L VODY / 14 DNŮ / 1M2 TRUHLÍKŮ)
- PŘEČERPÁVÁNÍ VODY DO TRUHLÍKŮ

VARIANTA Č.3 - MANUÁLNÍ ZÁVLAHA BEZ NAPOJENÍ NA VODU A KANALIZACI

- NAPOUŠTĚNÍ VODY MANUÁLNÍM DÁVKOVÁNÍM Z DOMOVNÍCH ROZVODŮ VODY DO HORNÍHO TRUHLÍKU (CCA 2,5 L VODY / 1MB TRUHLÍKU)
- NÁDOBA NA PŘELITOU ZÁVLAHU - UMISŤUJE SE POD ZAHRADU POUZE PŘI ZALÉVÁNÍ

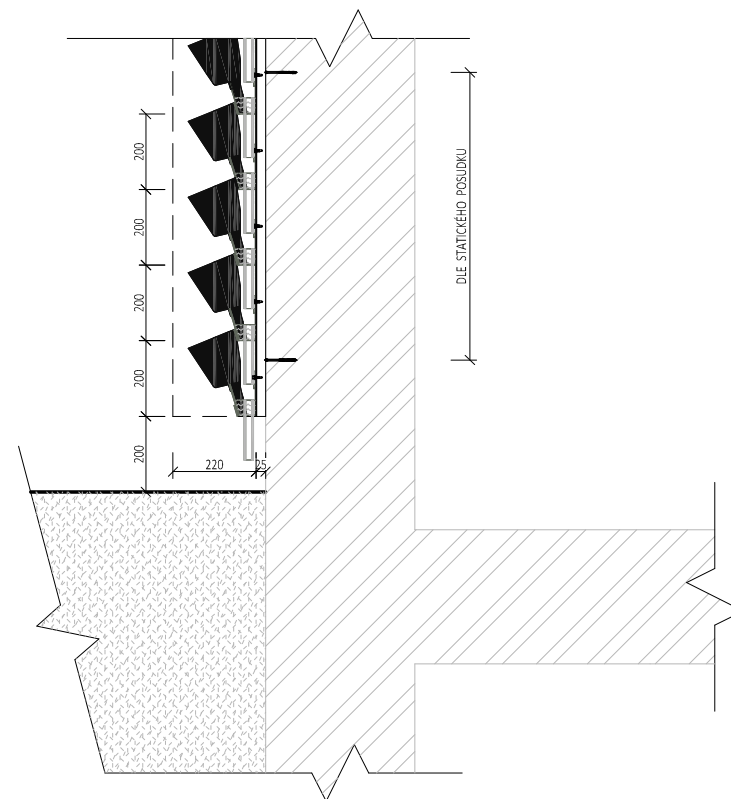
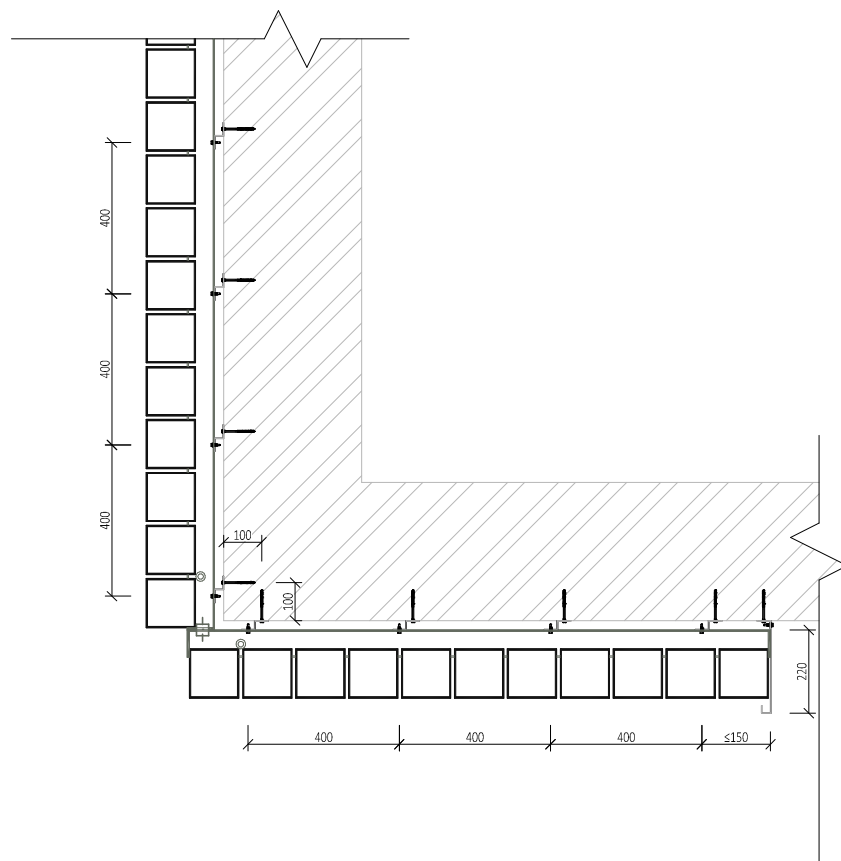
08 - SCHEMA VERTIKÁLNÍ ZAHRADY - EXTERIÉR SE ZATEPLENÍM



PODKLADNÍ KONSTRUKCE POD VERTIKÁLNÍ ZAHRADY SYSTÉMEM DEKMETAL

- KONZOLY L V RASTRU DLE STATICKÉHO POSUDKU (VČETNĚ PĚŠŤOVÉ PODLOŽKY NA PŘERUŠENÍ TEPELNÉHO MOSTU)
- PROFIL J50 VE SVISLÉ ROZTEČI DLE STATICKÉHO POSUDKU (MAX.400MM)
- SAMOŘEZNÝ ŠROUB GT5-5,5x19MM PRO SPOJENÍ NOSNÉHO ROŠTU
- SAMOŘEZNÝ ŠROUB TX 3,5x2,5MM PRO SPOJENÍ TRUHLÍKŮ K NOSNÉMU ROŠTU
- ZAKRYTÍ BOKU VERTIKÁLNÍ ZAHRADY Z POPLASTOVANÉHO PLECHU
- SPODNÍ HRANA VERTIKÁLNÍ ZAHRADY BEZ ZAKRYTÍ
- HORNÍ HRANA VERTIKÁLNÍ ZAHRADY BEZ ZAKRYTÍ

09 - SCHEMA VERTIKÁLNÍ ZAHRADY - EXTERIÉR BEZ ZATEПЛENÍ



PODKLADNÍ KONSTRUKCE POD VERTIKÁLNÍ ZAHRADY

- KONZOLY Z V RASTRU DLE STATICKÉHO POSUDKU (VYROVNÁNÍ NEROVNOSTÍ POMOCÍ PLASTOVÝCH PODLOŽEK)
- SAMOŘEZNÝ ŠROUB TX 3,5x2,5MM PRO SPOJENÍ TRUHLÍKŮ K NOSNÉMU ROŠTU
- ZAKRYTÍ BOKU VERTIKÁLNÍ ZAHRADY Z POPLASTOVANÉHO PLECHU
- SPODNÍ HRANA VERTIKÁLNÍ ZAHRADY BEZ ZAKRYTÍ
- HORNÍ HRANA VERTIKÁLNÍ ZAHRADY BEZ ZAKRYTÍ