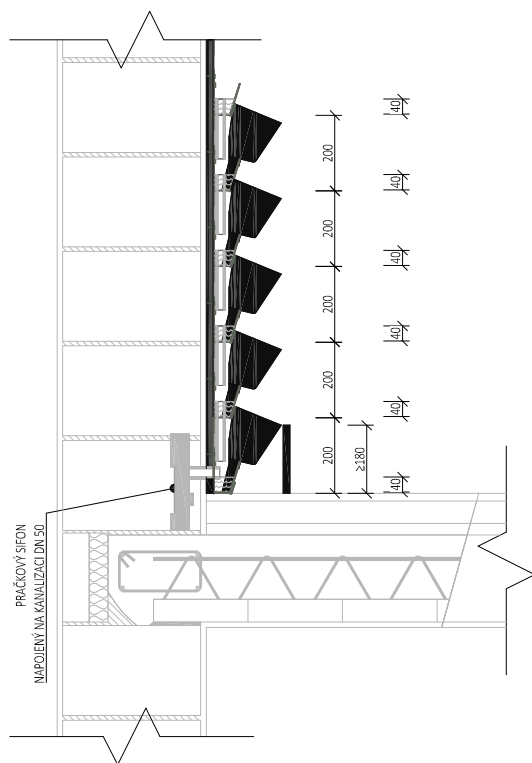
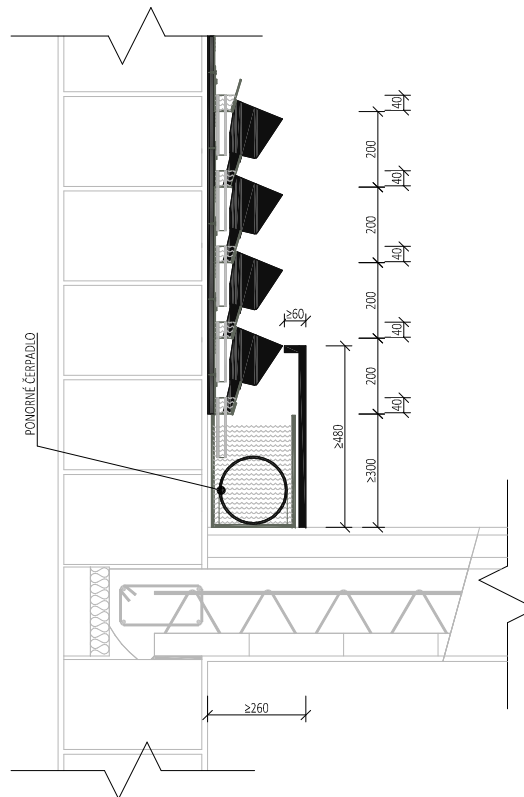


# 07\_SCHEMA VERTIKÁLNÍ ZAHRADY - ZÁVLAHA

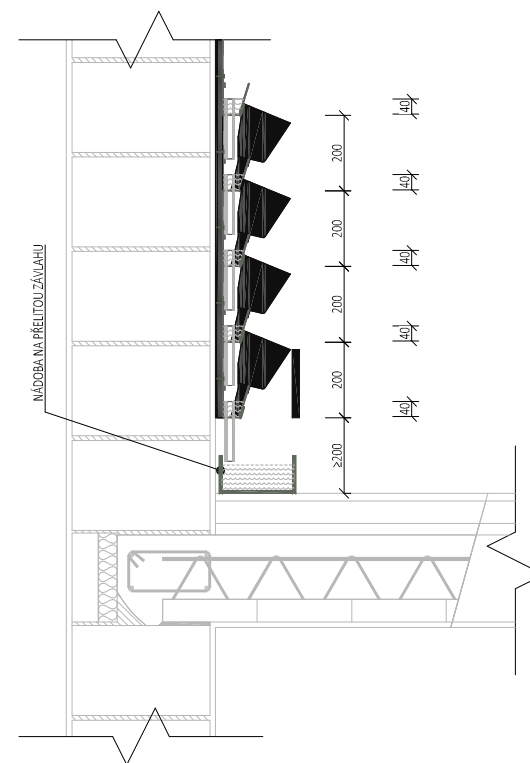
## 01\_NAPOJENÍ NA KANALIZACI



## 02\_ZÁSOBNÍK VODY S ČERPADLEM



## 03\_MANUÁLNÍ ZÁVLAHA



VERTIKÁLNÍ ZAHRADU JE VHODNÉ INSTALOVAT NA OSB DESKU TL.18MM. OSB DESKU JE NUTNÉ INSTALOVAT PŘÍMO NA ZEĎ NEBO NA PODKLADNÍ KONSTRUKCI TVOŘENOU UA PROFILY (KOTVENÍ DLE STATICKÉHO NÁVRHU, NOSTNOST PŘÍČKY MUSÍ SPLŇOVAT MIN.60KG/M2).

TRUHLÍKY KOTVÍME K OSB DESCE VRUTY TX20 VE VZDÁLENOSTI MAX.500MM OD SEBE A MIN.100MM OD KRAJE.

VIDITELNÉ PRVKY KONSTRUKCE JSOU PROVÁDĚNY MDF DESKOU TL.18MM / SDK DESKOU TL.15MM.

VARIANTA Č.1 - AUTOMATICKÁ ZÁVLAHA S NAPOJENÍM NA VODU A KANALIZACI

- NAPOUŠTĚNÍ VODY AUTOMATICKÝM DÁVKOVÁNÍM Z DOMOVNÍCH ROZVODŮ VODY
- NAPOJENÍ PŘEPADU VODY NA KANALIZAČNÍ ŘAD PŘES PRAČKOVÝ SIFON

VARIANTA Č.2 - AUTOMATICKÁ ZÁVLAHA BEZ NAPOJENÍ NA KANALIZACI

- NAPOUŠTĚNÍ VODY AUTOMATICKÝM / MANUÁLNÍM DÁVKOVÁNÍM Z DOMOVNÍCH ROZVODŮ VODY DO AKUMULAČNÍ NÁDOBY (CCA 12,5L VODY / 14 DNŮ / 1M2 TRUHLÍKŮ)
- PŘEČERPÁVÁNÍ VODY DO TRUHLÍKŮ

VARIANTA Č.3 - MANUÁLNÍ ZÁVLAHA BEZ NAPOJENÍ NA VODU A KANALIZACI

- NAPOUŠTĚNÍ VODY MANUÁLNÍM DÁVKOVÁNÍM Z DOMOVNÍCH ROZVODŮ VODY DO HORNÍHO TRUHLÍKU (CCA 2,5 L VODY / 1MB TRUHLÍKU)
- NÁDOBA NA PŘELITOU ZÁVLAHU - UMISŤUJE SE POD ZAHRADU POUZE PŘI ZALÉVÁNÍ