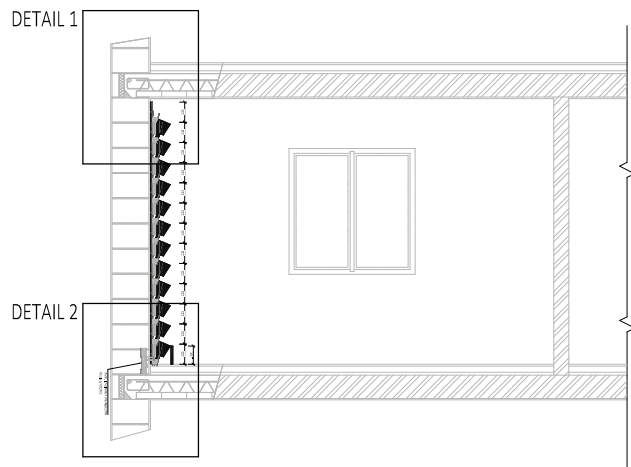
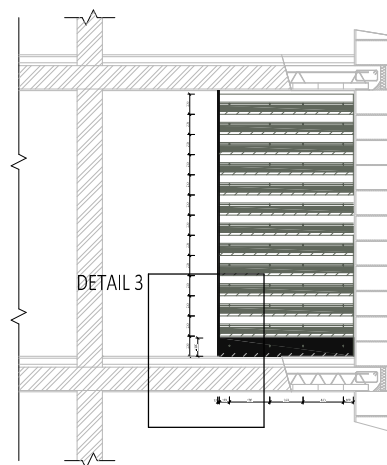


01_SCHEMA VERTIKÁLNÍ ZAHRADY NA ZDIVU BEZ VÝPLNÍ OTVORŮ

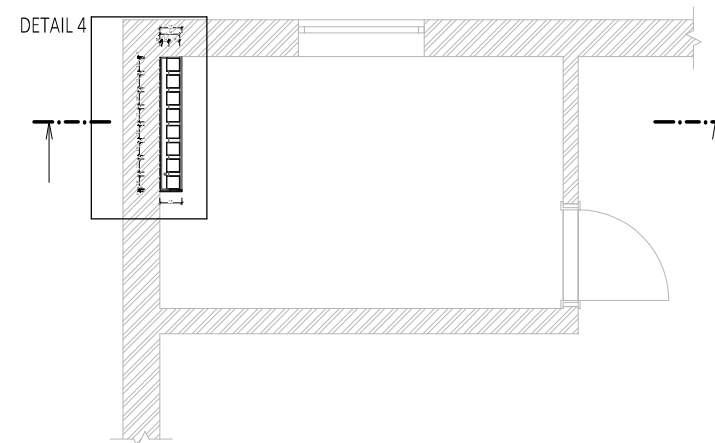
SVISLÝ ŘEZ



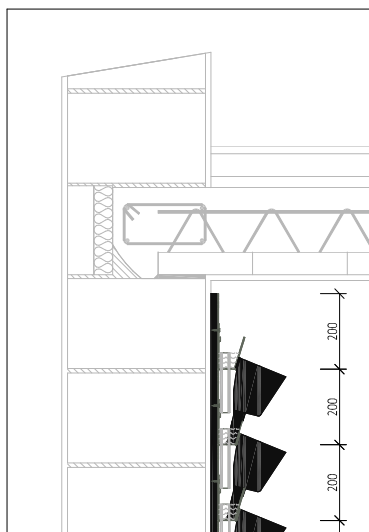
POHLED



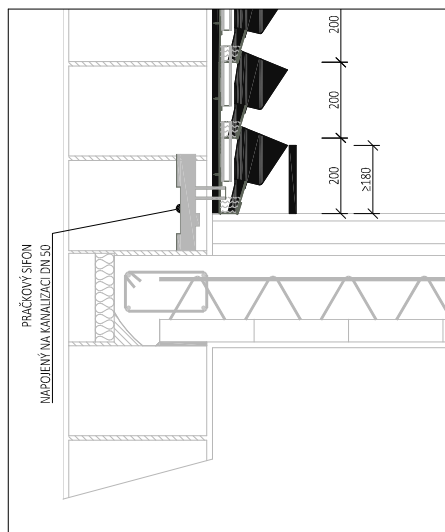
PŮDORYS



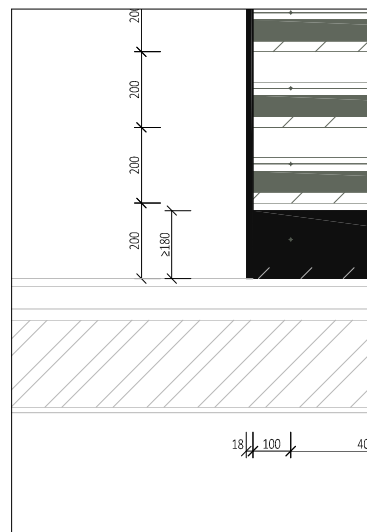
DETAIL 1



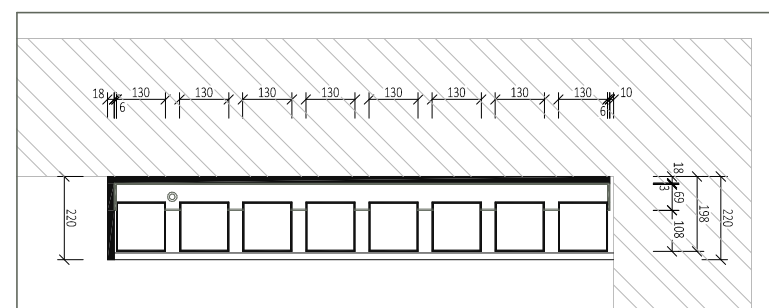
DETAIL 2



DETAIL 3



DETAIL 4



VERTIKÁLNÍ ZAHRADU JE VHODNÉ INSTALOVAT NA OSB DESKU TL.18MM.

OSB DESKU JE NUTNÉ INSTALOVAT PŘÍMO NA ZEĎ NEBO NA PODKLADNÍ KONSTRUKCI TVOŘENOU UA PROFILY (KOTVENÍ DLE STATICKÉHO NÁVRHU, NOSTNOST PŘÍČKY MUSÍ SPLŇOVAT MIN.60KG/M2).

TRUHLÍKY KOTVÍME K OSB DESCE VRUTY TX20 VE VZDÁLENOSTI MAX.500MM OD SEBE A MIN.100MM OD KRAJE.

VIDITELNÉ PRVKY KONSTRUKCE JSOU PROVÁDĚNY MDF DESKOU TL.18MM / SDK DESKOU TL.15MM.